

HS
40 KM

14.35

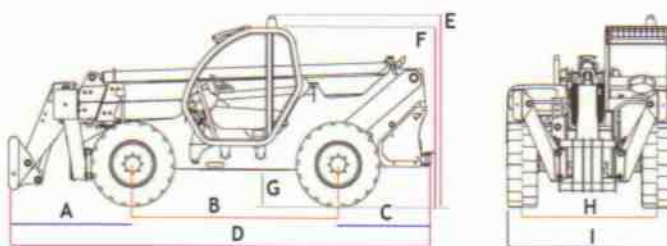


FH FARESIN
HANDLERS

Capacidade max. de elevação **kg 3500**
 Altura de levantamento **mt 14**

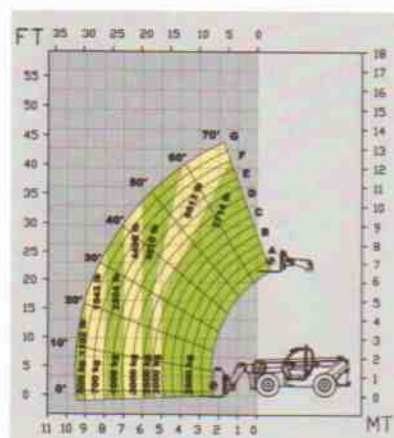
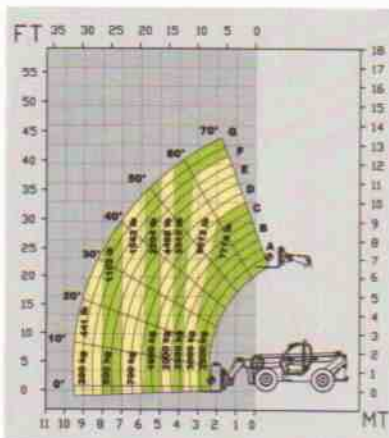
A mm 2150 **B** mm 2900 **C** mm 1330
D mm 6380 **E** mm 2780 **F** mm 2580
G mm 440 **H** mm 1900 **I** mm 2320

Velocidade max. **km/h 32-40 opt**
 Peso em operação **kg 11300**
 Capacidade na altura max **kg 3000**
 Capacidade no alcance max. **kg 500**
 Alcance na carga max. **mm 5000**
 Rotação do chassi superior **°130**
 Pneu **20"/ 24" opt**



Joystick- Distribuição eletrohidraulica, controles de levantamento e giro manuais, patolas e serviços com comutador "on-off" elétrico, alavanca única integrada ao distribuidor.

Opcional: Joystick de distribuição eletrohidráulica, controle proporcional com sistema de capacidade compensada. Alavanca única com controle remoto e painel de funções proporcionais.





CABINE TIPO "KINGCAB"

ROPS/FOPS aprovada pela CE. "Bem estar a bordo": mais conforto, linhas ABS macias e arredondadas com arranjo ergonômico de controles. Instrumentação completa com identificação facilitada. Assento com dois descansos de braço, suspensão, encosto e assento ajustáveis. Janelas com visão de 360° e elevadas. Suspensão de bloco silencioso, isolada do chassis da máquina. Sistema da ventilação com 5 saídas otimizadas para aquecimento e resfriamento com capacidade de reciclagem de 430m³/h - 7600 Kcal/h). Interior a prova de som com baixo nível de ruído. Assim como os controles hidráulicos e elementos de serviço, os controles eletrônicos da máquina também ficam situados na cabine, incluindo a unidade de controle de EISAS (Sistema Ativo de Segurança Eletrônica Integrada))



SEGURANÇA NA PLACA

- Válvulas piloto balanceadas instaladas em todos os cilindros.
- EISAS: Sistema Ativo De Segurança Eletrônica Integrado.
- Dispositivo de proteção para tombamento lateral com alarme de carga e sinal acústico de dupla função para o uso nas rodas ou nos estabilizadores.
- Parada automática imediata em movimentos agravantes.
- Leitura de dados para o operador: informação do ângulo da lança, das posições do estabilizador, e diagnóstico visual.
- Sensor de presença do operador com lâmpada indicadora no painel de bordo. Quando a lâmpada se apaga (operador ausente), o freio de estacionamento acopla automaticamente.
- Joystick c/ sinal elétrico para evitar manobras acidentais.
- Sensor de velocidade (sobrevelocidade)
- Sensor de temperatura do óleo hidráulico
- Motor parte somente com alavanca em neutro.
- Transmissão bloqueia quando freio de estacionamento esta acionado e estabilizadores abaixados.
- Ativação de emergência do freio de estacionamento por meio de tecla "push" no painel.
- Sistema de freio servoassistido com luz indicadora.
- Controle do sistema eletrohidráulico da direção com trava de segurança para o uso em vias públicas



MOTOR DEUTZ BF4M2012

- Cilindrada 4000 cm³
- Potencia(Din 70020) 75kw - 100 HP
- Turbinado • 2300 RPM
- Injeção direta • Refrigeração a água
- Emissão reduzida de poluentes



TRANSMISSÃO

- SAUER DANFOSS completamente hidrostática com regulagem eletrônica contínua de velocidade.
- Bomba e motor com pistão de deslocamento variável e controle progressivo.
- Engrenagem de reversão controlada eletricamente
- Controle eletrônico

EIXOS DO DIFERENCIAL

- Do tipo industrial com engrenagens redutoras do tipo epicicloidal e freios multidiscos integrados banhados a óleo.
- Diferencial dianteiro de auto travamento e controlado automaticamente..

SISTEMAS DE FREIO

- Freios de serviços de disco múltiplo banhado a óleo com acumulador de energia.
- Freio de estacionamento hidráulico controlado eletricamente.
- No eixo dianteiro para corrigir nivelamento em +/- 10° e para manter o centro de gravidade dentro dos pontos de suporte para aumentar a estabilidade lateral.



CAPACIDADE LÍQUIDA

Circuito refrigerador de água	18 l
Óleo do motor	10.5 l
Óleo hidráulico	100 l
Combustível	135 l



DIREÇÃO 4x4

SISTEMA HIDRAULICO

- Bomba de engrenagem: 250 bar/101 l/mn.
- Direção: sensível a carga

LANÇA

Extensível