

HS 40 KM
TR TRACTOR
AGRI VERSION

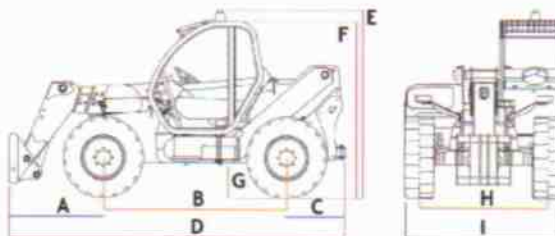
11.35



FH FARESIN
 HANDLER

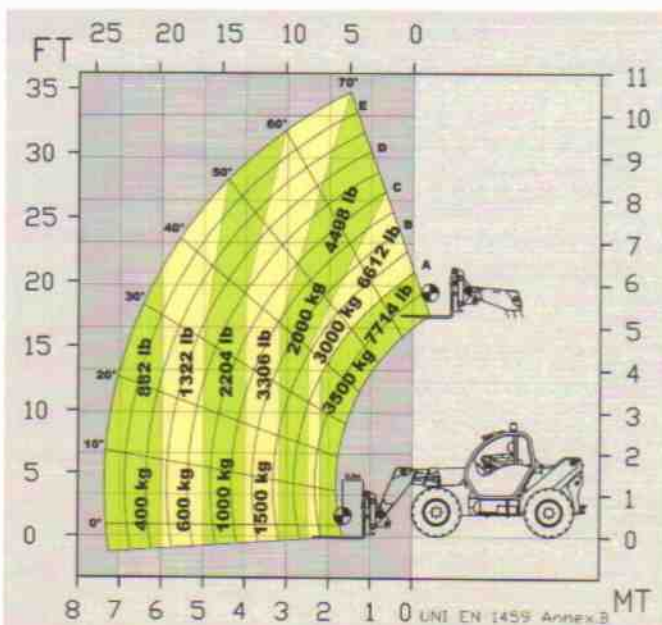
Capacidade max. de elevação **kg 3500**
 Altura de levantamento **mt 10,5**

A mm 1570 **B** mm 2700 **C** mm 815
D mm 5280 **E** mm 2780 **F** mm 2580
G mm 440 **H** mm 1900 **I** mm 2320



Velocidade max. **km/h 32-40 opt**
 Peso em operação **kg 8500**
 Capacidade na altura max **kg 2000**
 Capacidade no alcance max. **kg 400**
 Alcance na carga max. **mm 2150**
 Rotação do chassis superior **°130**
Pneu 20"/ 24" opt

Joystick- Distribuição eletrohidraulica, controles de levantamento e giro manuais, patolas e serviços com comutador "on-off" elétrico, alavanca única integrada ao distribuidor.



MT

UNI EN 1459 Annex B



CABINE TIPO "KINGCAB"

ROPS/FOPS aprovada pela CE. "Bem estar a bordo": mais conforto, linhas ABS macias e arredondadas com arranjo ergonômico de controles. Instrumentação completa com identificação facilitada. Assento com dois descansos de braço, suspensão, encosto e assento ajustáveis. Janelas com visão de 360° e elevadas. Suspensão de bloco silencioso, isolada do chassis da máquina. Sistema de ventilação com 5 saídas otimizadas para aquecimento e resfriamento com capacidade de reciclagem de 430m³/h - 7600 Kcal/h). Interior a prova de som com baixo nível de ruído. Assim como os controles hidráulicos e elementos de serviço, os controles eletrônicos da máquina também ficam situados na cabine, incluindo a unidade de controle de EISAS (Sistema Ativo de Segurança Eletrônica Integrada)).



SEGURANÇA NA PLACA

- Válvulas piloto balanceadas instaladas em todos os cilindros.

EISAS: Sistema Ativo De Segurança Eletrônica Integrado.

- Dispositivo de proteção para tombamento lateral com alarme de carga e sinal acústico de dupla função para o uso nas rodas ou nos estabilizadores.
- Parada automática imediata em movimentos agravantes.
- Leitura de dados para o operador: informação do ângulo da lança, das posições do estabilizador, e diagnóstico visual.
- Sensor de presença do operador com lâmpada indicadora no painel de bordo.

Quando a lâmpada se apaga (operador ausente), o freio de estacionamento acopla automaticamente.

- Joystick c/ sinal elétrico para evitar manobras acidentais.
- Sensor de velocidade (sobrevelocidade)
- Sensor de temperatura do óleo hidráulico
- Motor parte somente com alavanca em neutro.
- Transmissão bloqueia quando freio de estacionamento esta acionado e estabilizadores abaixados.
- Ativação de emergência do freio de estacionamento por meio de tecla "push" no painel.
- Sistema de freio servoassistido com luz indicadora.
- Controle do sistema eletrohidráulico da direção com trava de segurança para o uso em vias públicas



MOTOR DEUTZ BF4M2012

- Cilindrada 4000 cm³
- Potencia(Din 70020) 75kw - 100 HP
- Turbinado • 2300 RPM
- Injeção direta • Refrigeração a água
- Emissão reduzida de poluentes

TRANSMISSÃO

- SAUER DANFOSS completamente hidrostática com regulação eletrônica contínua de velocidade.
- Bomba e motor com pistão de deslocamento variável e controle progressivo.
- Engrenagem de reversão controlada eletricamente
- Controle eletrônico



EIXOS DO DIFERENCIAL

- Do tipo industrial com engrenagens redutoras do tipo epicicloidal e freios multidiscos integrados banhados a óleo.
- Diferencial dianteiro de auto travamento e controlado automaticamente..



SISTEMAS DE FREIO

- Freios de serviços de disco múltiplo banhado a óleo com acumulador de energia.
- Freio de estacionamento hidráulico controlado eletricamente.

No eixo dianteiro para corrigir nivelamento em +/- 10° e para manter o centro de gravidade dentro dos pontos de suporte para aumentar a estabilidade lateral.

CAPACIDADE LÍQUIDA

Circuito refrigerador de água	18 l
Óleo do motor	10.5 l
Óleo hidráulico	100 l
Combustível	135 l

DIREÇÃO 4x4

SISTEMA HIDRAULICO

- Bomba de engrenagem: 250 bar/101 l/mn.
- Direção: sensível a carga

LANÇA

Extensível

APROVAÇÃO TR, TRATOR AGRÍCOLA

Diversas das série de FH de máquinas estão disponíveis na versão TR/trator agrícola: 6.28 - 7.30 - 7.33 - 7.35 - 7.38 - 7.42 - 7.45 - 9.30 - 11.30 - 11.35. Estas máquinas são pretendidas especificamente para o uso agrícola e registradas, na Europa, para a função de reboque. A característica destacável é a capacidade do reboque: até 20.000 kgs de massa, com os veículos rebocados equipados com os sistemas de freios independentes, ativados pela máquina, (sistema de freio a óleo ar). Uma outra característica importante é a cabine do operador:

- Aprovado OECD
- 50 mm mais larga
- Grade superior de segurança integrada posicionada sob a janela
- Abertura da emergência em três lados, especificamente
 - Janela dianteira com abertura para frente
 - Janela traseira com abertura para os lados
 - Porta.

Como esta máquina é utilizada como um veículo de reboque a relação de velocidade da engrenagem é também da importância especial: com a transmissão hidrostática Sauer Danfoss controlada eletronicamente, é possível variar a velocidade de trabalho/velocidade de transporte. Engrenagens mecânicas controladas por uma tecla na cabine: duas relações de redução para:

- uso agrícola, "work": até 16 km/h
- uso em transporte, "travel": até 40 km/h